

ほけんだより 6月号

富谷市立日吉台小学校保健室

令和8年5月27日

6月の保健目標は『歯を大切にしよう』です

よく噛んで食べる



おやつは時間を決める



食後に歯みがき



寝る前に歯みがき



定期的に歯医者さんへ

6月には歯科検診があります。むし歯や、要観察（1の欄）、要精検（2の欄）に○があったときは、早めの受診をお勧めします。すでに治療が済んでいたり、定期的に通っている場合は、報告書の記入は保護者の方にしていただいてもかまいません。ぜひ提出をお願いします。

梅雨をさわやかに



梅雨に入ると、じめじめとした湿気で菌が増えやすく、感染性胃腸炎や食中毒が流行しやすくなります。感染症予防には、**こまめに、しっかり手洗い**が大切です。**清潔なハンカチ**も忘れずに！雨の季節には、タオルや替えの靴下などをひとまとめにして、ランドセルに用意しておくとう便利です。

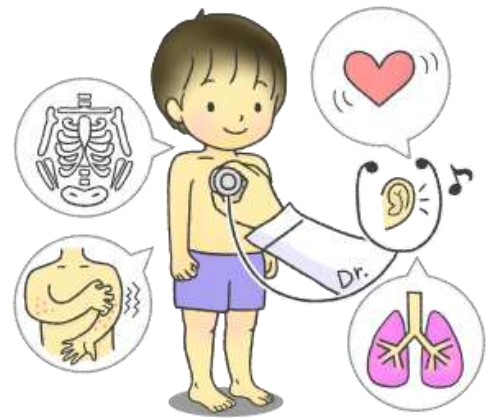
また、保健室には体操着、パンツ、下着のシャツ、靴下、生理用のナプキンなどを準備しています。体操着は洗濯して返却、パンツや靴下などの下着類は新品を返してもらっています。ナプキンは、誰でも、いつでも使えるように、富谷市から予算が配分されていますので、返却は不要です。遠慮なく活用してください。



内科検診の受け方について

学校の内科検診では、以下のような点を中心にお子さんの体の様子を診ています。

- 心臓の音を聞きます。 ○呼吸の音を聞きます。
- 顔から首、首のリンパ節や甲状腺の様子、皮膚の様子などを観察します。



- 成長曲線や肥満度を確認し、成長の様子や、身長と体重のバランスを観察します。
- 運動器問診票を確認し、肩の高さや背骨の様子、手足の動きなどを観察します。
- 結核問診票を確認し、咳や呼吸の様子を観察します。

日吉台小学校では、内科検診は上半身の服を脱いで検査を受けます。これは、医師に診ていただける貴重な機会を十分に活かし、できる限り正確な検査を行うためです。経験豊富な医師による診察で、普段の生活では気が付かなかった疾病が見つかることも決して少なくありません。特に、成長期にみられる背骨の疾病（側弯症等）は、早く発見し専門医の診察を受けることが大切です。

男子は、保健室隣のSCルームで下着を脱ぎ、保健室内で上半身袖を脱いで、手に持ったまま検査を受けます。保健室内には5人ほど一緒に入室します。女子もSCルームで下着を脱ぎ、半袖の中に腕を引っ込めて待機して、医師の前に来てから服を首元まで上げます。3～6年生の女子は、保健室内をついたてで1人ずつのスペースに区切ります。内科校医は女性で、地元でずっと学校を見守っていただいている先生です。保健室内には養護教諭と、同性の職員もしくは女性職員が入室します。

子供たちのプライバシーを守り、かつ貴重な機会を逃さず検査ができるよう、検査の準備を進めています。事情があり脱衣が難しい場合や、検査への不安など心配なことがありましたら、養護教諭までご連絡ください。

健康診断を受けたら…

